

Tillsammans håller vi värmen

Stockholm Exergi 2018

Tenstaledningen Et. II Förnyelsedelen

Lunda företagsgrupp Årsmöte

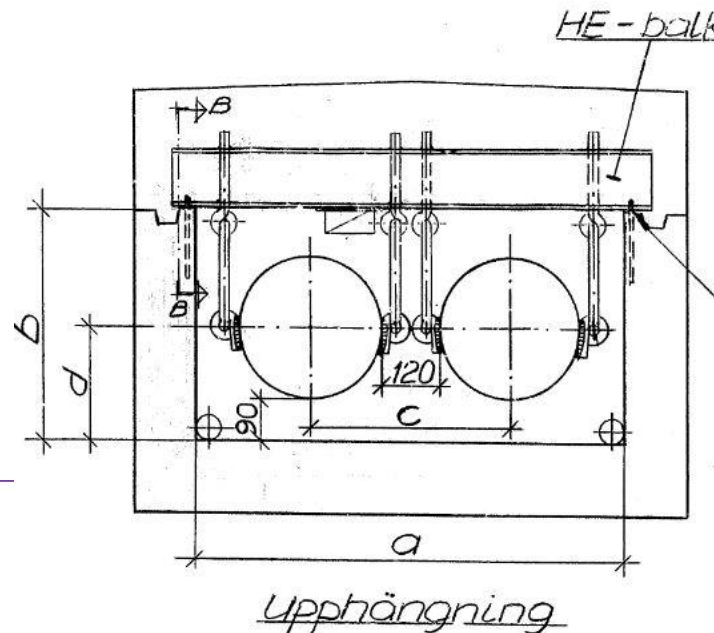
2018-03-21

Dagsordning

- Bakgrund/syfte
- Förutsättningar
- Projektorganisation
- Preliminär tidplan
- TA-planer
- Frågor?

Bakgrund/syfte

- Säkrare leverans av fjärrvärme i hela nordvästra Stockholm, en förbättring som gör att staden kan växa och att fler kan vara med och bidra till en hållbar stad
- Ersätta befintlig uttjänt fyrkantig kulvert DN600 byggd 1967
- Säkerställa framtida värmeutbyte mellan Hässelby- och Bristaverket
- Dimensionera upp ledningar till DN800 vilket innebär att Akallaverket kan eliminera biolja som körs pga dagens distributionsbegränsningar i nätet.
- Omfattning enligt översikter

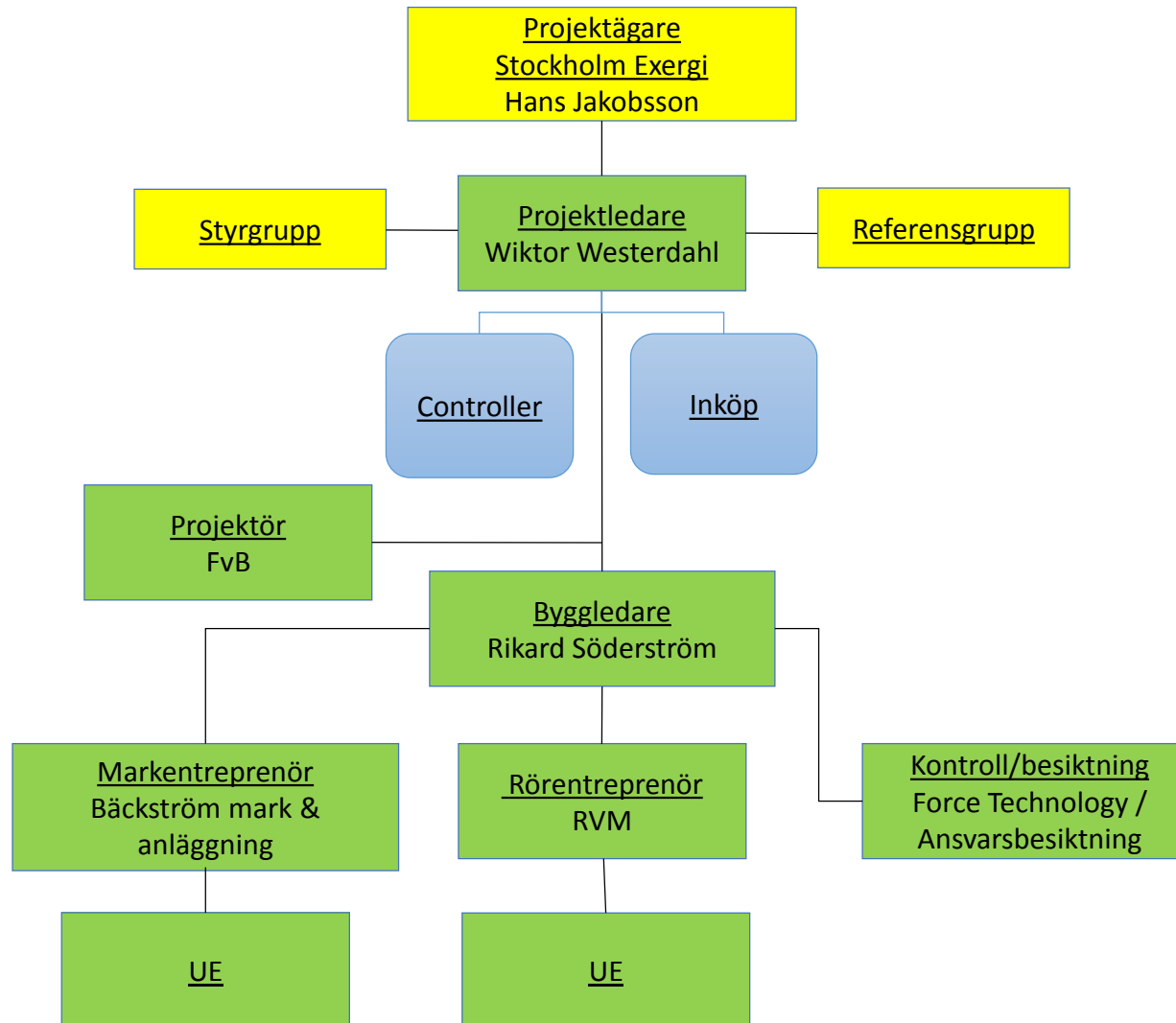


Förutsättningar

- Huvudmatning byggs preliminärt i 4 etapper genom Lunda Industriområde
- Flertalet moment innan återfyllning kan ske
- Bred dagöppning pga lera
- Spont pga djup schakt
- Mindre ledningar i Finspångsgatan

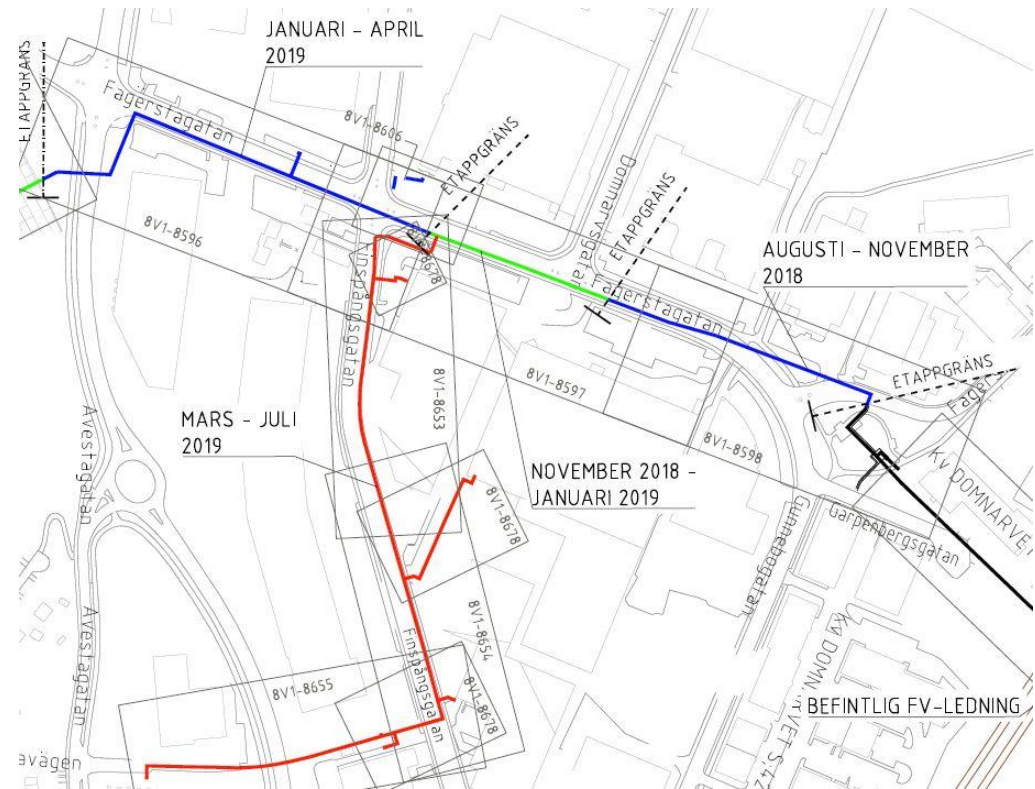


Projektorganisation



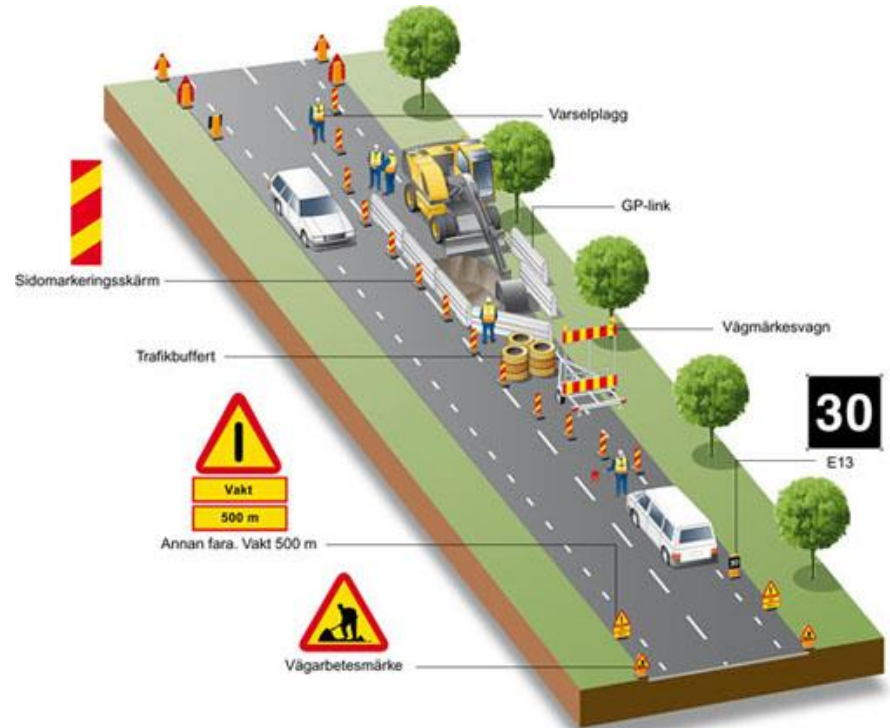
Preliminär tidplan

- Etapp 1 Garpenbergsgatan
 - Etapp 2 Garpenbergsgatan→Domnvarvsgatan
 - Etapp 3 Domnvarvsgatan→Finspångsgatan
 - Etapp 4 Finspångsgatan→Avestag.
 - Etapp 5 Finspångsgatan del 1
 - Etapp 6 Finspångsgatan del 2
-
- Etappindelning beroende på tillstånd från Trafikkontoret



TA-planer

- Trafikanordningsplaner godkänns av Trafikkontoret Stockholm Stad
- Åtkomst till infarter
- Leda om trafik inom fastighetsmark



Frågor?

Löpande information under entreprenaden?

Stockholm Exergi kundservice 020-31 31 51



stockholm
exergi